

Cie / CRÉATURE
L o u B R O Q U I N

Je suis ma MAISON



Lou BROQUIN

Conception
mise en scène

Création mars 2024

Odyssud
(Blagnac, 31)

Dossier pédagogique

Je suis ma MAISON

Distribution

Conception / Mise en scène

Lou Broquin

Assistante mise en scène

Ysé Broquin

Interprètes / Manipulatrices

Manon Crivellari et Jeanne Godard

Matière textuelle

Sonia Belskaya

Matière sonore

Christophe Ruetsch

Matière lumineuse / Régie générale

Guillaume Herrmann

Matière scénographique et formes animées

Lou Broquin et Fabrice Croux

Construction scénographie et formes animées

Lou Broquin, Fabrice Croux, Guillaume Herrmann, Isabelle Buttigieg et Méline Augst-Clot

Administration de production

Dominique Larrondo

Production

Camille Gaspar

Production

Cie / CRÉATURE - Lou BROQUIN

Coproductions

Odyssud - scène conventionnée d'intérêt national art enfance et jeunesse - Blagnac

L'Astrolable - Figeac

Scènes des Trois Ponts - Castelnaudary

Accueils en résidence

La Minoterie - scène conventionnée d'intérêt national art enfance et jeunesse - Dijon

Odyssud - Blagnac

Théâtre Scène des Trois Ponts - Castelnaudary

Soutiens (en cours)

FMTM - Festival Mondial des Théâtres de Marionnettes - Charleville-Mézières

MJC de Rodez - Théâtre des 2 Points - scène conventionnée d'intérêt national art enfance et jeunesse - Rodez

Espace Apollo - Mazamet

Théâtre de Beaune

L'Astrolable - Figeac

Théâtre Scène des Trois Ponts - Castelnaudary

Théâtre municipal de Castres

Fol 81

Aides (en cours)

Région Occitanie

Conseil Départemental de la Haute-Garonne

Mairie de Toulouse

Mécénat

REC Architecture

SAGEXCO

La Cie / CRÉATURE - Lou BROQUIN est conventionnée par la Mairie de Blagnac.

Préambule

Ce dossier est un outil à part entière pour préparer, susciter un intérêt, un désir d'aller au spectacle mais ne peut se substituer au lieu de l'émotion qu'est le théâtre.

Venir au théâtre est un acte exceptionnel, c'est de « l'extraordinaire », c'est une aventure.

Le spectacle n'est ni une distraction ni un alibi pédagogique. La dimension artistique doit l'emporter sur toutes les autres. Elle offre les conditions de l'expérience, de l'émotion, de l'émerveillement, de l'exercice du goût et finalement de l'esprit critique.

À ce titre la venue au spectacle hors de l'école implique une attente préparée, un temps de représentation vécu sur le mode du partage et de la rencontre.

Je suis ma MAISON

Je suis ma MAISON est une proposition théâtrale et plastique pour s'interroger sur notre espace intime : si mon corps est ma maison, mon territoire, quelle relation j'entretiens avec lui ?

Comment sortir de ce corps pour aller vers les autres ?
Comment laisser les autres venir interagir avec moi ?

Sur scène, deux comédiennes au milieu d'un paysage. Des maisons, comme des abris, se construisent autour d'elles, sur elles... Elles jouent à se découvrir, à aller vers l'autre, à le laisser entrer ou non. Fenêtres et portes sont nos ouvertures sur le monde, sur les autres. Il nous appartient de les laisser ouvertes, ou fermées.

Avant la représentation

Pour préparer la venue au théâtre

Il est toujours important de parler de la « sortie » et d'expliquer son déroulement.

Il est indispensable d'expliquer aux élèves les différences entre assister à un spectacle vivant ou aller au cinéma, regarder la télévision ou toute autre forme d'écran.

Nous mettrons en valeur l'importance du rôle de spectateur, de ses enjeux et responsabilités. Ces échanges favoriseront une écoute positive et faciliteront l'accès au spectacle.

Il paraît évident, dans le cadre d'une venue au théâtre, d'avoir au préalable été informé des codes et règles qui sont à honorer, afin que chacun puisse profiter au mieux de ce moment.

Il peut être proposé aux élèves de se questionner sur les enjeux du spectacle vivant.

Mais aussi de s'interroger sur les attentes de chacun liées au spectacle et ce que représente pour eux le théâtre contemporain.

Mettre en valeur le fait qu'assister à une représentation est une aventure collective mais aussi un voyage individuel qui permet souvent de se relier au monde et à soi.

Pour préparer la rencontre avec le spectacle

Il est nécessaire que les futurs spectateurs soient accompagnés pour se trouver en conditions d'ouverture et d'envie vis à vis du spectacle. Leur permettre, en les préparant, de s'appropriier certains aspects de la proposition artistique et ainsi de commencer à créer une relation avec l'oeuvre.

Selon l'âge des élèves les pistes ci-dessous peuvent être développées de différentes façons. Il est également possible de poursuivre ces pistes après la venue au spectacle.



Photographies de résidence de création, octobre 2023, Odyssud - Blagnac (31)

Pour tisser un premier lien avec l'œuvre

Exploration autour du titre

Dans un premier temps il peut être envisagé d'ouvrir la discussion en utilisant le titre du spectacle.

Je suis ma MAISON

Qu'évoque ce titre ?

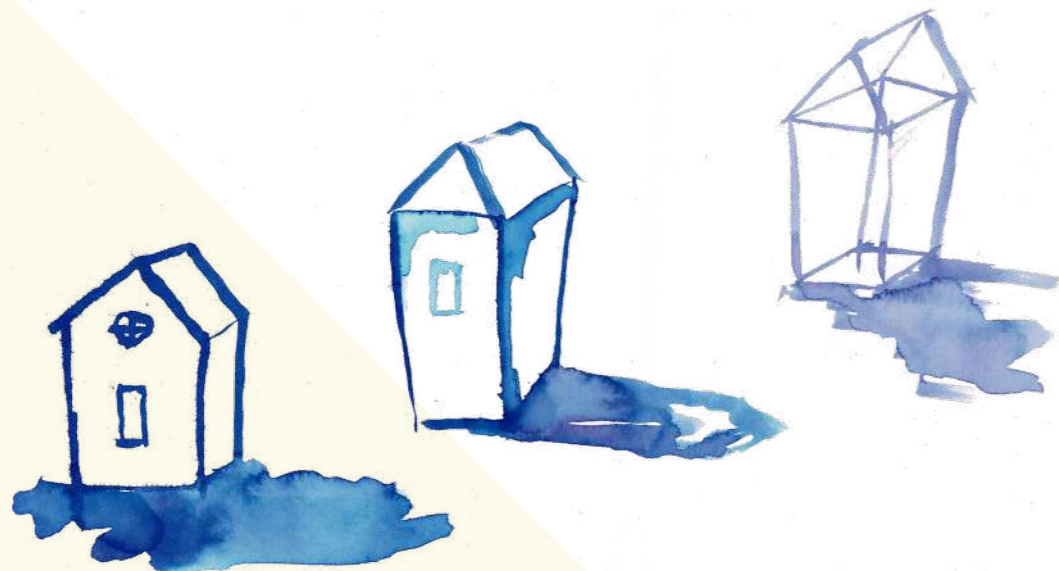
Comment créer un parallèle entre ce que nous sommes et une maison ?

Cette piste peut se prolonger au travers du dessin en 3 étapes :

- Faire son autoportrait
- Puis faire un deuxième autoportrait en se représentant cette fois comme une maison
- Enfin se dessiner ainsi que toute sa famille comme des maisons qui formeraient un village

Observer et décrire les différences entre les dessins.

Il peut être expliqué que dans le spectacle une des technique employée est le **théâtre d'objet** qui permet, par exemple, à des maisons de jouer les personnages de l'histoire.



Photographie de résidence de création, octobre 2023,
Odyssud - Blagnac (31)

« Le travail sur la matière animée se fera dans l'analogie possible entre corps et architecture, comment faire architecture de nos corps, comment l'architecture avec ses courbes, ses escaliers, ses tours, ses fenêtres, ses points de fuites et ses étages peut raconter la complexité de nos corps et de nos êtres. »

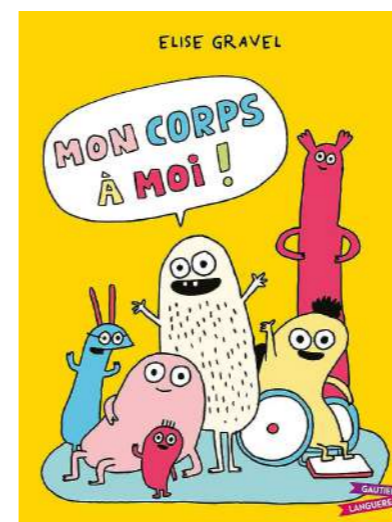
Extrait de la note d'intention de Lou Broquin

Exploration autour du corps

Dans un second temps il peut être proposé de travailler autour du **corps** et de l'**intimité** mais aussi sur la notion de **consentement** qui sont des sujets centraux dans le spectacle.

Ces pistes peuvent être abordées en lisant des livres traitant de ces sujets :

- *Mon corps à moi* de E. Gravel éd. Gautier-Languereau
- *Ton corps t'appartient !* de L. Serrano éd. Crakboom
- *Le petit livre pour apprendre à dire NON !* De D. de Saint Mars et S. Bloch éd. Bayard jeunesse



Ton corps t'appartient !

Lucía Serrano



Exploration autour de la symbolique de la maison

Il sera possible d'aborder également la notion de MAISON avec les livres suivants :

- *Ma maison* de A. Desbordes éd. Albin Michel
- *Abris* de E. Houdart éd. Les fourmis rouges
- *Dans ma maison* de O. Sigal éd. L'agrume

Ces livres peuvent également permettre d'approcher la notion de territoire et plus précisément la notion de **corps territoire** que L. Broquin développe au sein de la recherche qui nourrit la création de *Je suis ma MAISON*.



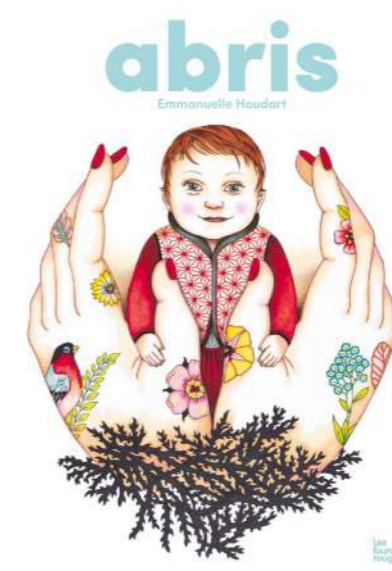
« **Comment faire exister et respecter nos géographies personnelles ?**

Quelles sont les histoires de corps qui nous bâtissent ou nous empêchent de nous construire ?

Sommes-nous dès l'enfance nos propres abris ?

Comment appréhender les frontières entre les territoires adultes et les terres des enfants ? »

Extrait de la note d'intention de Lou Broquin



Direction artistique

Lou Broquin

loubroquin@ciecreature.fr

Technique

Guillaume Herrmann

technique@ciecreature.fr

Administration et production

Dominique Larrondo


administration@ciecreature.fr


Camille Gaspar

production@ciecreature.fr

76, chemin des Ramiers
31700 Blagnac - France
+33 (0)5 62 74 13 09

www.ciecreature.fr

 Cie/Créature - Lou Broquin

 ciecreature_lou_broquin